

## Schneekugel Engelchen und Teufelchen



Unsere Produkte finden Sie im gut sortierten Fachhandel.

Bei Fragen wenden Sie sich bitte an unsere Hotline: 0911 - 93 65-888.

**Viel Spaß beim Gestalten!**

Eine süße und pffiffige Geschenkidee zu jedem Anlass ist eine individuell gestaltete Schneekugel. Kräftig schütteln oder nur kurz bewegen, schon rieselt der Schnee sanft auf die wunderbaren Motive herab. Die ganze Welt scheint dann für einen Moment stillzustehen.

**Los geht's! Gestalten Sie ihre eigene kleine Welt unter der Kuppel der Schneekugel.**

**FIMO** Einkaufsliste / Materialübersicht

**STAEDTLER**

### Schneekugel Engelchen und Teufelchen

Platz für Ihre Notizen

#### Sie benötigen diese STAEDTLER-Artikel:

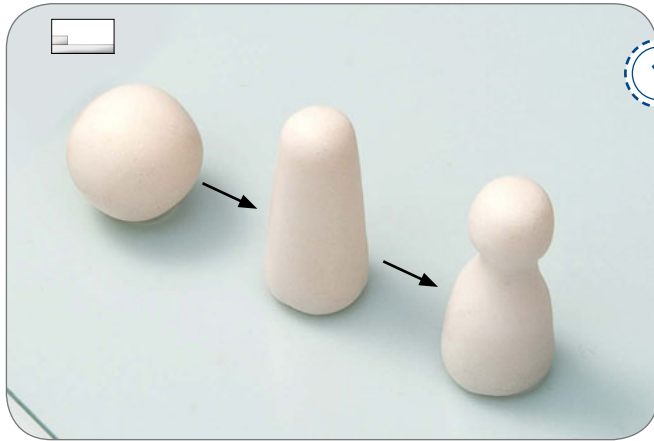
Produkt	Farbe	Art.-Nr.	Anzahl	✓
FIMO effect, Glitterfarben	Rot	8020-202	1	
	Weiß	8020-052	1	
FIMO effect, Edelsteinfarben	Sternenstaub	8020-903	1	
FIMO effect, Metallicfarben	Gold	8020-11	1	
Schneekugel	--	8629 42	1	
Schnee	--	8613 BK	1	
Wasserklar	--	8603 BK	1	
Cutter-Set	--	8700 04	1	
Acrylroller	--	8700 05	1	
Modellierwerkzeug	--	8711	1	
Ofenthermometer	--	8700 02	1	

#### Zum Bearbeiten:

Glatte Arbeitsunterlage (Glas oder Keramik), Glitter, Schere, Stift, Löffel, Trinkhalm, Zahnstocher, Trichter oder Einfüllspritze, Glas, Destilliertes Wasser, Pattex Spezial Modellkleber

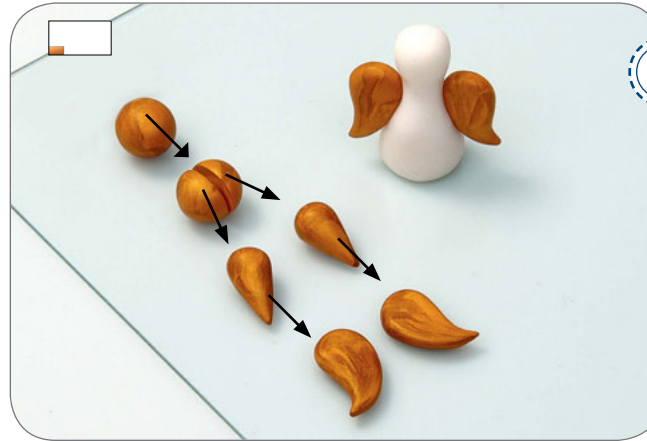


## Arbeitsanleitung: Engelchen und Teufelchen



Aus 1 1/4 Rippen FIMO effect glitter weiß eine Kugel rollen und dann zum Kegel formen.

Zwischen Kopf und Körper eine kleine Einbuchtung für den Hals formen.

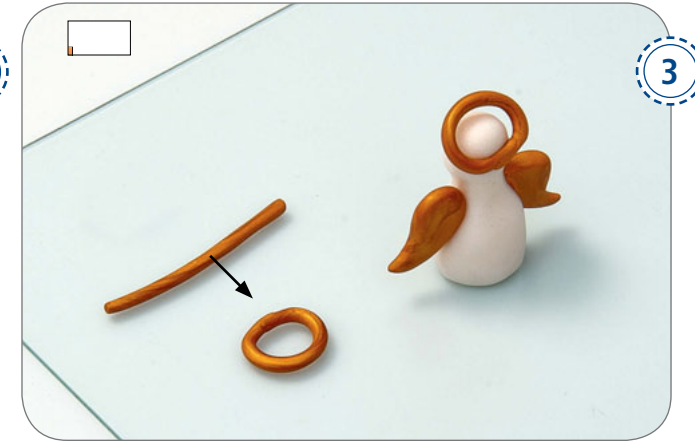


Aus 1/4 Rippe FIMO effect metallic gold den Heiligenschein und die Flügel formen.

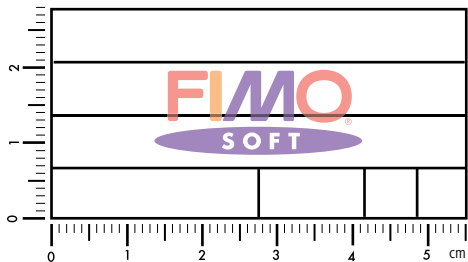
Dazu von der 1/4 Rippe etwas für den Heiligenschein beiseitelegen.

Den großen Teil FIMO effect metallic gold zur Kugel formen, halbieren, jede Hälfte zu einem Tropfen formen.

Den Tropfen dann etwas platt drücken und zu einer Flügelform modellieren und am Engelskörper ansetzen.

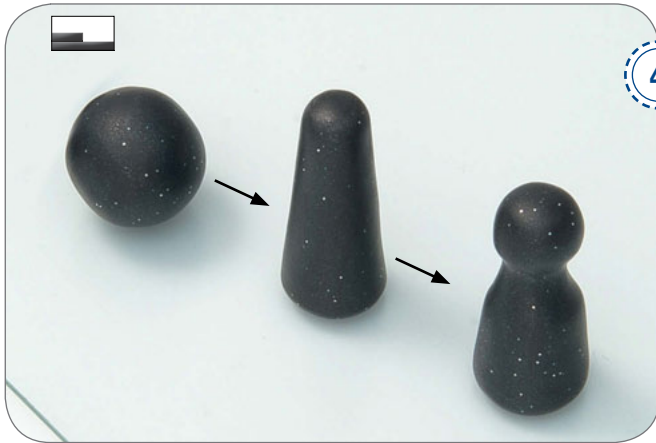


Aus dem kleinen goldenen Rest eine Schnur rollen, zu einem Kreis formen und den Heiligenschein am Hinterkopf der Figur andrücken.

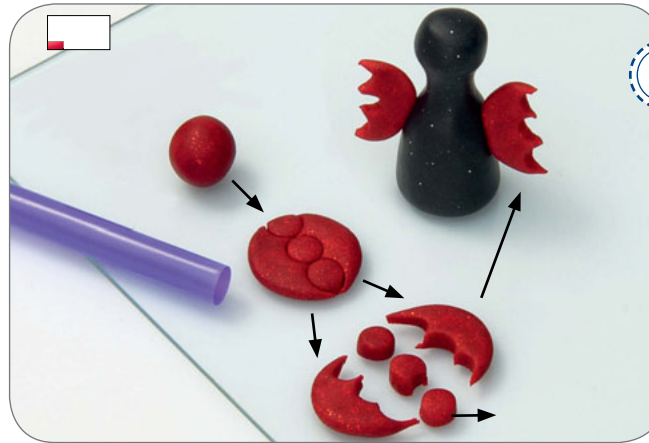


Mit der Portionierhilfe können Sie Ihren FIMO Block ganz einfach in die richtige Menge teilen.

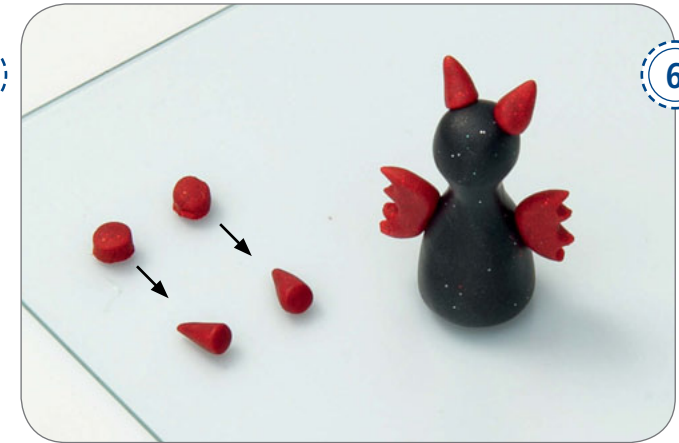
## Arbeitsanleitung: Engelchen und Teufelchen



Aus 1 1/2 Rippen FIMO effect sternestaub eine Kugel rollen und dann zum Kegel formen. Zwischen Kopf und Körper eine kleine Einbuchtung für den Hals formen.



Etwas weniger als 1/4 Rippe FIMO effect glitter rot zu einer Kugel formen, platt drücken und mit einem Strohhalm 3 Löcher stechen.  
Die 3 kleinen ausgestochenen Kreise entfernen. Die so entstandenen Hälften sind die Flügel.  
Die Flügel seitlich am Körper des Teufelchens ansetzen.



Aus zwei der drei ausgestochenen FIMO-Scheibchen kleine Kegel formen und am Kopf als Hörner ansetzen.

## Arbeitsanleitung: Engelchen und Teufelchen



Für den Boden je 2 Rippen FIMO effect sternestaub und glitter weiß mit dem Cutter klein hacken.



Das gehackte FIMO zur Kugel formen und mit dem Acrylroller oder der Clay machine ausrollen. So entsteht ein schönes Marmor-Muster.

Für die Bodenschablone die Haube der Schneekugel auf ein Blatt Papier stellen, mit einem Stift die Konturen nachzeichnen und etwa 3 mm innerhalb der gezeichneten Konturen ausschneiden.

Die Papier-Schablone auf der FIMO Platte auflegen und rundum ausschneiden.

Mit einem Strohhalm ein Loch für den Wassereinlass ausstechen.



Anschließend die Figuren auf die Platte setzen und vorsichtig andrücken.

Bei 110°C 30 Minuten im Backofen härten.





## Arbeitsanleitung: Engelchen und Teufelchen



Nach dem Auskühlen die FIMO-Platte mit Pattex Spezial Modellbaukleber auf die Grundplatte der Schneekugel kleben. Dabei darauf achten, dass das Einfüllfach im Boden frei bleibt.

Anschließend Kleber lückenlos ringsum in die Rille zwischen FIMO-Platte und schwarzer Grundplatte geben, die Schneekugelhaube aufsetzen und leicht andrücken.

**WICHTIG:** Die Haube nur mit sauberen Händen anfassen und alle Unsauberkeiten mit einem Tuch entfernen.

**TIPP:** Anstelle eines Minitrichters kann auch eine Plastikspritze verwendet werden. Beides ist in Apotheken erhältlich.



Die Schneekugel umdrehen und einen Trichter auf das Einfüllloch setzen.

Erst nach vollkommener Trocknung des Klebers (Produktanleitung beachten) ca. ½ TL Glitter oder Schnee mit Hilfe eines kleinen Trichters einfüllen.



Destilliertes Wasser mit Wasserklar vermischen und bis zum Rand einfüllen.

**ACHTUNG:** Vor dem Verschließen die Einfüllöffnung gut abtrocknen.

Für niedliche, besonders kleine Szenen eignet sich die ovale Schneekugel (70 x 52 mm ) 8629 40.

