

Kleine Dekohäuschen für die Weihnachtszeit



Unsere Produkte finden Sie im gut sortierten Fachhandel.

Bei Fragen wenden Sie sich bitte an unsere Hotline: 0911 - 93 65-888.

Viel Spaß beim Gestalten!



Die vielseitigen Lichthäuschen erfreuen die ganze Familie.

Diese niedlichen Häuschen aus lufttrocknender Modelliermasse beherbergen zunächst als Adventskalender ganz persönliche Geschenke.

Nach dem großen Fest wird mit Teelichtern aus den Häuschen eine kleine stimmungsvolle Lichterstadt, die die ganze Wohnung in ein zauberhaftes Licht taucht.

FIMOair Einkaufsliste / Materialübersicht



Kleine Dekohäuschen für die Weihnachtszeit

Platz für Ihre Notizen

Sie benötigen diese STAEDTLER-Artikel:

Produkt	Farbe	Art.-Nr.	Anzahl	✓
FIMOair light 250g (1 Packung ergibt ca. 1 -2 Häuschen)	Weiß	8131-0	nach Wunsch	
Strukturform „Wiener Geflecht“	--	8744 05	1	
Lumocolor Permanentmarker Duo	Rot	348	1	
Perlenstechnadeln	--	8712 20	1	
Acryl Roller	--	8700 05	1	
Modellierwerkzeug	--	8711	1	
Cutter	--	8700 04	1	
Ausstechförmchen	--	8724 03	1	
Grind'n polish Set	--	8700 08	1	

Zum Arbeiten: scharfes Küchenmesser, Pinsel, Glas mit Wasser

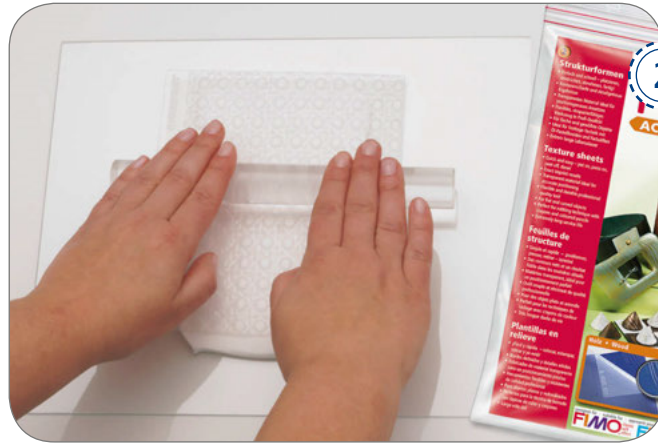
Zum Dekorieren: Teelichter in kleinen Gläschen, Satinband, Geschenkpapier oder Servietten



Arbeitsanleitung



Für ein großes Haus den Block FIMOair light mit der Hand etwas flach drücken. Die Masse auf eine Glasplatte legen und mit dem Acryl-Roller ca. 0,5 cm dick ausrollen.



Für die Adventshäuschen mit den geprägten Strukturwänden die Strukturform „Wiener Geflecht“ auf die FIMOair light-Platte legen und mit dem Acryl-Roller mit etwas Druck und gleichmäßig darüber rollen. Anschließend die Form vorsichtig abziehen. Um die ganze Platte zu prägen die Form nochmals ansetzen und erneut eindrücken.

Tipp: Vor dem Prägen die Struktur-Form mit etwas Babypuder, Talkum oder Stärkemehl einpudern, so lässt sie sich leichter vom FIMO ablösen.

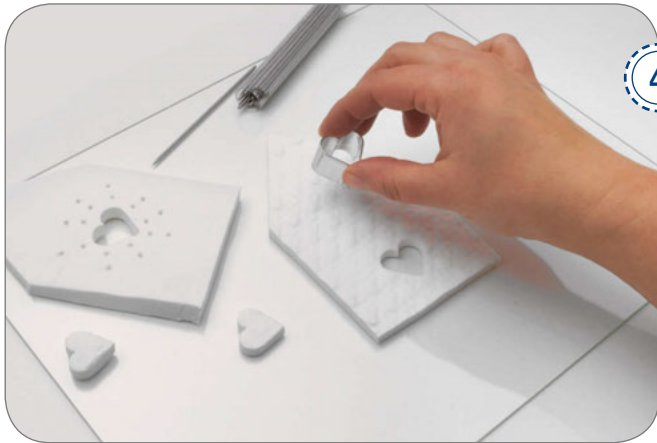


Die Motivvorlagen für die Häuserteile ausdrucken und ausschneiden.

Dann das Papiermotiv vorsichtig auf die geprägte FIMOair light-Platte legen und entlang den Konturen mit dem Küchenmesser ausschneiden. Überschüssiges FIMO entfernen. Die Ränder der ausgeschnittenen Hausteile mit dem Finger oder mit dem Modellierstab etwas glätten.

Info: Auf dem Vorlagebogen befinden sich die Vorlagen für das große und für das kleine Adventshäuschen. Die Bodenplatte ist für beide Häuschen gleich. Für ein Häuschen werden eine Bodenplatte, zwei Seitenteile und zwei Giebelteile benötigt.

Arbeitsanleitung



4

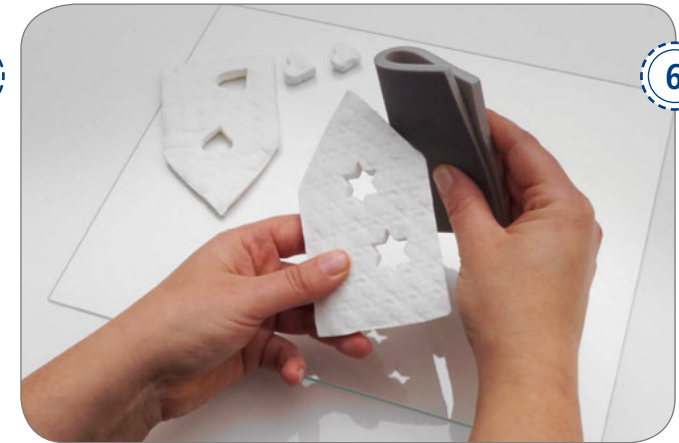
Mit verschiedenen Ausstechförmchen beliebige Muster an Wänden und Giebelseiten ausstechen.

Bei glatten Giebelseiten ohne Strukturprägung wirkt es besonders schön, wenn an den Wandteilen um die ausgestochenen Formen herum mit einer Perlenstechnadel kleine Löcher gebohrt werden.



5

Nun die FIMO Wände, Bodenplatte und ausgestochene Teile bei 600 Watt für ca. 5-10 Minuten in der Mikrowelle härten.



6

Nach dem Auskühlen der FIMO Hausteile die Ränder mit einem FIMO accessoires Schleifschwamm glatt schleifen.



Härtung: Die modellierten Teile 1 Tag lang an der Luft bei Raumtemperatur trocknen lassen **oder** in der Mikrowelle in nur 5-10 Minuten bei 600 Watt härten.



WICHTIG: Während des Härtens ein Glas kaltes Wasser in der Mikrowelle platzieren. Binnen 1 Stunde nach dem Modellieren härten (100 g / 10 min).

Arbeitsanleitung



7

Nun werden Seitenteile, Giebelteile und die Bodenplatte miteinander verbunden.

An die Verbindungsstellen eine dünn ausgerollte Wurst aus FIMOair light ansetzen und so die Hauswand an die andere kleben.

So alle Hausteile zusammensetzen, andrücken und überschüssige Masse mit dem Modellierstäbchen entfernen. Anschließend die Häuschen trocknen lassen.

Tipp: Für die Verwendung als Adventskalender werden kleine Geschenke mit farblich passenden Papieren und Satinbändchen verpackt. Die ausgestochenen und getrockneten FIMO-Formen werden mit einer Heißklebepistole oder Flüssigkleber an den Satinbändchen befestigt. Anschließend die passende Adventszahl mit Permanentmarker darauf schreiben und die fertigen Päckchen in die Häuschen legen.

Um die kleinen Häuschen in ein Lichterdorf zu verwandeln, in jedes der Häuschen ein kleines Glas mit einem Teelicht hineinstellen. Schon füllt sich der Raum mit warmem bezauberndem Licht.





Arbeitsanleitung

